

FLYING SURFACE LED



FLYING SURFACE LED

Flying Surface LED by Jean Nouvel – Light is electromagnetic radiation that moves through space without the aid of a conductor. It is only visible when it reflects itself from a surface and there is an observer. Flying Surface LED is the result of capturing light on a plane floating in space. This floating surface has rectangular shapes and provides great uniformity of light. To achieve this poetic concept, we have used new materials to solve uniformity and transmission, while the design is simple and in good proportion.

Flying Surface LED von Jean Nouvel – Das Licht als eine Form der elektromagnetischen Strahlung bewegt sich im Raum ohne irgendwelche Führung. Es wird erst dann sichtbar, wenn es gegen ein Objekt stößt, an dem es reflektieren kann. Bei der Installation von Flying Surface LED wird das Licht aufgefangen, das von einer in der Luft schwebenden Fläche reflektiert wird. Es hat hier die Form eines Rechtecks und verleiht dem Licht einmalige Homogenität. Um die Poesie dieser einmaligen Lösung festzuhalten, wurden für die Konstruktion ganz neue Stoffe eingesetzt, die eine Gleichmäßigkeit und hohe Qualität der Übertragung gewährleisten. Dieses schlichte Design zeichnet sich durch ausgeglichene Proportionen aus.

Flying Surface LED crée par Jean Nouvel – La lumière comme la forme du rayonnement électromagnétique Rouge dans l'espace sans aucun conducteur. Elle devient visible quand elle rencontre un objet dont elle peut se refléter. L'installation Flying Surface LED c'est le résultat de capter la lumière qui se reflète du plan flottant dans l'air. Elle a la forme du rectangle et elle donne une incroyable homogénéité de la lumière. Pour pouvoir capter la poésie de cette incroyable solution on a employé pour la construction des matériaux complètement nouveaux qui garantissent l'uniformité et une haute qualité de la transmission. L'installation se caractérise par la simplicité et les proportions gardées.



FLYING SURFACE LED

Concept/Konzept/La conception

Flying Surface LED arises from the idea of creating light surfaces which give the sensation of floating in space. The end result is spectacular, Flying Surface LED provides a high degree of uniform light, a unique aspect to the lit area and allows visual light play with its pure forms.

Die Idee für Flying Surface LED entstand aus dem Bedürfnis, solche Flächen zu kreieren, die leuchten, und gleichzeitig den Eindruck von frei schwebenden Objekten vermitteln. Das erzielte Ergebnis war außergewöhnlich. Flying Surface LED strahlt Licht mit einer außergewöhnlich homogenen Struktur aus, lässt in dem Raum einmalige Lichteffekte entstehen und wir können ein Lichtspiel in seiner reinen Form beobachten.

L'idée de créer Flying surface LED est née du besoin de créer luminaires qui éclairent en donnant au même temps l'impression des objets qui flottent librement dans l'air. L'effet réalisé s'est avéré incroyable. Flying Surface LED donne la lumière qui a une structure homogène qui crée dans la pièce des effets lumineux absolument uniques et permet d'observer le jeu de lumières dans sa pure forme.



Features/Charakteristik/Les traits caractéristiques

Luminary body made from steel sheet powder coated with thermostatic mixture of the synthetic solid resin, hardeners, and pigments what makes it UV radiation resistant. The outer finishing of the luminary is a layer of a white fabric which is based on PVC. Luminary equipped with the highly efficient LED sources of 5000, 17600 or 27700 lm, and the color temperature of 3000 or 4000 K. Color rendering indicator is Ra>80. the fabric diffuser is placed in a steel frame, which is coated in white and covered with the white fabric. The frame is mounted to the luminary body by hidden brackets. Its mounting and dismantling performed without any extra tools.

Der Leuchtenkörper wurde aus Stahlblech hergestellt und mit weißer Farbe angestrichen, die aus einem Gemisch von thermostatischen, synthetischen Festharzen, Härtern und Pigmenten hergestellt wurde. Diese Farbe ist UV-beständig. Außen befindet sich eine weiße Stoffschicht, die aus PVC basiert. Die Leuchte ist mit leistungsstarken LED-Lichtquellen ausgestattet, die einen Lichtstrom von 5000 lm, 17600 lm oder 27700 lm sowie Farbtemperatur von 3000 K oder 4000 K haben, und ihr Farbwiedergabe-Index beträgt Ra>80. Eine Stoffabdeckung befindet sich in einem Stahlrahmen, der weiß lackiert wurde und mit einem weißen Stoff bedeckt wurde. Der Rahmen wird an den Leuchtenkörper mit Hilfe von verdeckten Halterungen befestigt. Montage und Abbau des Rahmens sind ohne zusätzliches Werkzeug möglich.

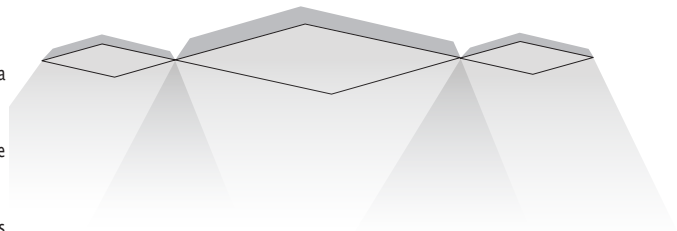
Le corps du luminaire est fait de la tôle d'acier peinte avec une peinture blanche du mélange thermostatique des résines synthétiques, de l'agent de durcissement et des pigments, résistant au rayonnement ultraviolet. La finitions extérieur est faite de la couche d'un tissu blanc à la base de PVC. Le luminaire est équipé des sources LED très efficaces avec le flux lumineux de 5000 lm, 17600 lm ou 27700 lm et avec la température de couleur 3000 K ou 4000 K. L'indice de rendu de couleur IRC, Ra>80. Le diaphragme en tissu placé dans un cadre d'acier verni en blanc et couvert d'un tissu blanc. Le cadre est monté au corps à l'aide des poignées cachées. Le montage et le démontage du cadre sans outils additionnels.

Attributes/Merkmale/Les attributs

One of the most outstanding attributes of Flying Surface LED is the optical effect produced by a luminous surface floating in space.

Hauptvorteil von Flying Surface LED ist der außergewöhnliche optische Effekt, der durch beleuchtete Flächen entsteht, die den Eindruck verleihen, als ob sie in der Luft schweben würden.

L'attribut principal de Flying Surface LED est son effet optique incroyable créée par ses surfaces lumineuses qui donnent l'impression des objets flottant dans l'air.



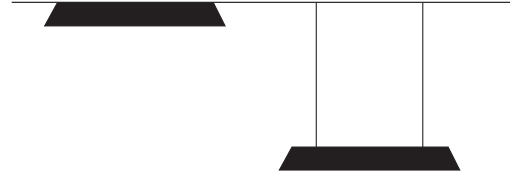
FLYING SURFACE LED

Fitting/Installation/Le montage

Mounting directly on walls or ceilings by special brackets. It is also possible to Mount the luminaire on special suspensions which provide the smooth regulation of the luminaire height. These are made from steel cables and are 1500mm long.

Montage und Abbau des Rahmens sind ohne zusätzliches Werkzeug möglich. Montage der Leuchte erfolgt mit Spezialgriffen direkt an der Wand oder an der Decke. Es ist auch möglich sie an 1500 mm langen Stahlseilen mit stufenloser Höhenregelung abzupendeln.

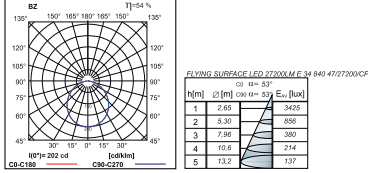
Le montage directement sur le mur ou sur le plafond à l'aide des poignées spéciales. Il est aussi possible de les installer sur les élingues spéciales avec la régulation de la hauteur faites des fils d'acier de 1500mm de longueur.



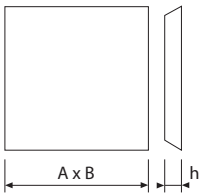
FLYING SURFACE LED

FLYING SURFACE LED

FLYING SURFACE LED 27200LM E 34 840 47/27200/CP

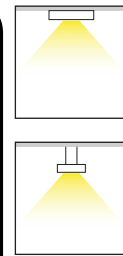


Dimensions/Abmessungen/Les dimensions



Φ [lm]	A (mm)	B (mm)	h (mm)
6400/9000	740	740	100
27200	1340	1340	100
27700	2000	1340	100

- CE
- 850°C
- LED
- IP 20
- IK 04
- Grounding symbol
- RoHS symbol



TYPE	P[W]	LED	Φ [lm]	Color
FLYING SURFACE LED	50 W	LED	6400	□
FLYING SURFACE LED	70 W	LED	9000	□
FLYING SURFACE LED	200 W	LED	27200	□
FLYING SURFACE LED	205 W	LED	27700	□

Available colour of the light / Erhältliche Lichtfarbe / La couleur de la lumière accessible: 830/840

Lifetime of LED sources / Lebensdauer LED / Durabilité de LED - 50000 h

Operating temperature range / Temperaturbereich der Leuchte im Betrieb / L'amplitude de la température de fonctionnement des luminaires: 5° C - 30° C

The power shown refers to the whole system (tolerance +/- 10%). / Die Leistung bezieht sich auf das gesamte System (Toleranz +/- 10%). / La puissance appliquée à l'ensemble du système (tolérance +/- 10%).

The given luminous flux refers to LED light sources (tolerance +/- 10% depends on the value of the colour temperature). / Der angegebene Lichtstrom betrifft die LED-Module (Toleranz +/- 10% abhängig von der Farbtemperatur). / Compte tenu du flux lumineux se réfère aux diodes électroluminescentes (10% de tolérance en fonction de la température de couleur).

Luminaire options/Leuchtenoptionen/Les options des couleurs

Control gear/Vorschaltgeräte/Ballasts:

- E driver
Treiber / le système d'alimentation électrique
- EDD DIM DALI driver
Treiber DIM DALI / le système d'alimentation DIM DALI

WARNING!
Technical data may be changed. Photos of the luminaires may differ from reality. Last updated 25.10.2018.
Other options of the luminaire available on request.

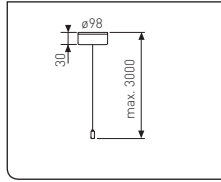
ACHTUNG!
Technische Daten können verändert werden. Abbildungen der Leuchten können von der Wirklichkeit abweichen. Die letzte Aktualisierung fand am 25.10.2018 statt. Andere Optionen der Leuchte sind nach Anfrage erhältlich.

ATTENTION !
Les caractéristiques techniques peuvent changer. Les photos des luminaires peuvent différer de la réalité. La date de la dernière actualisation 25.10.2018. D'autres options des luminaires sont accessibles à la demande individuelle.

FLYING SURFACE LED

ACCESSORIES / ZUBEHÖR / LES ACCESSOIRES

47/01/33
Suspension / Aufhängung / La suspension



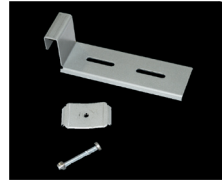
TYP



47/01/33



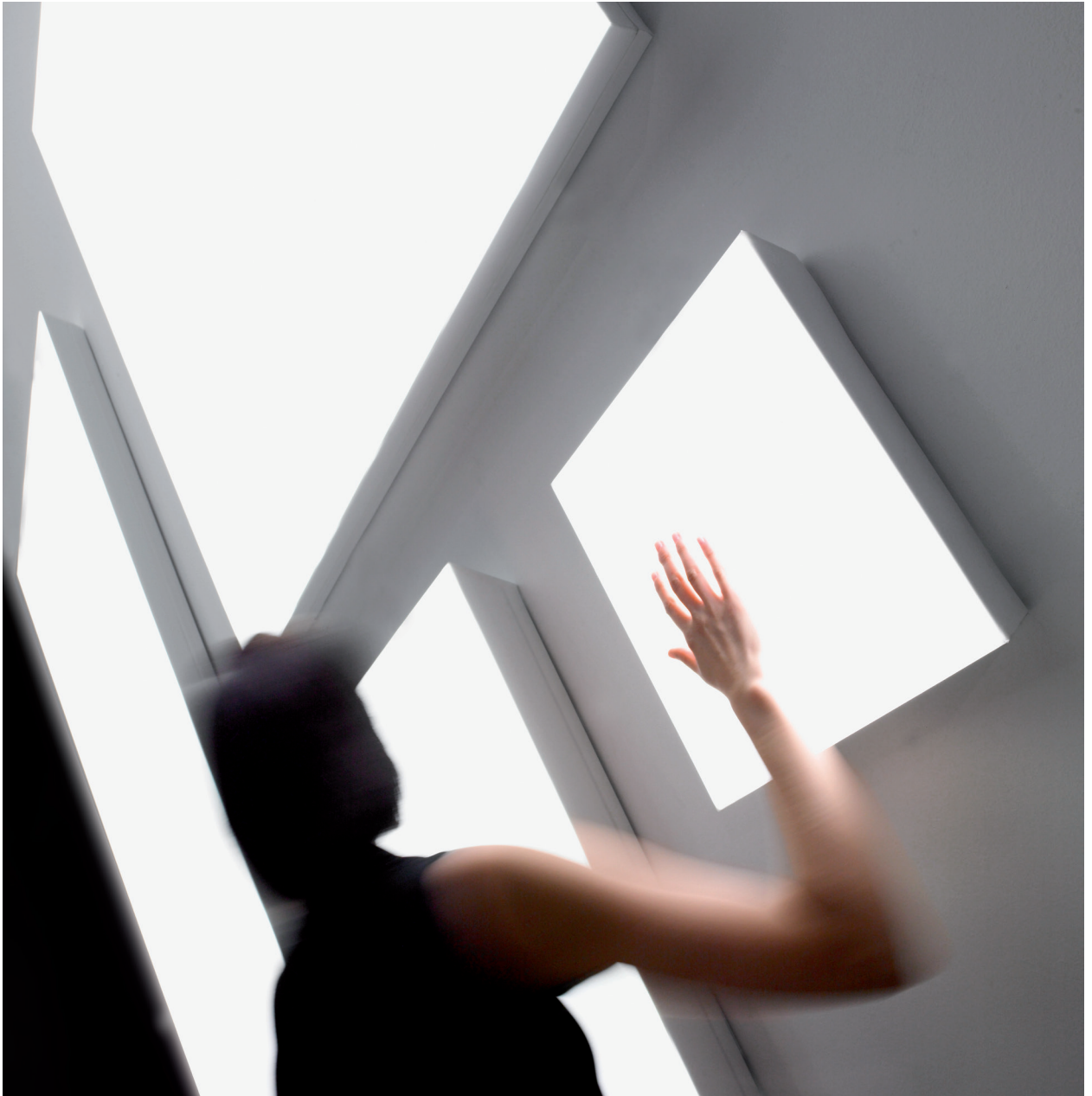
47/02/33
Brackets / Montagehalterung / La poignée de montage



TYP



47/02/33



Suspension/Aufhängungen/Les élingues

47/01/33
Suspension/Aufhängungen/Les élingues



Luminaire	Colors	Suspension with connection	EAN
Flying	□ - 34	5 poles (dimnable)	5902023843907

